



# SAMOURAÏ

DE  
M. BIGOIN  
et D. DUVERGIE

## caractéristiques

### Voilier classe V

|                          |        |
|--------------------------|--------|
| longueur hors-tout       | 7,40 m |
| longueur à la flottaison | 5,80 m |
| bau maximum              | 2,40 m |
| tirant d'eau             | 1,20 m |
| déplacement en charge    | 1,6 t  |
| lest fonte               | 700 kg |
| poids                    | 1,8 t  |
| Surfaceur sous barrots   | 1,35 m |

## surface de voilure

### standard

|              |                      |
|--------------|----------------------|
| grande voile | 9,60 m <sup>2</sup>  |
| foc inter    | 11,60 m <sup>2</sup> |

### luxe

|        |                      |
|--------|----------------------|
| généis | 16,50 m <sup>2</sup> |
|--------|----------------------|

|                       |                   |
|-----------------------|-------------------|
| En supplément : foc 1 | 7 m <sup>2</sup>  |
| spi                   | 40 m <sup>2</sup> |

## inventaire du Samouraï de série :

### version LUXE.

#### gréement

1 mât MARCO POLO avec barres de flèches, tête de mât complète, un rail de tangon largeur 25 avec cloche inox, une articulation de bôme à crochets pour ris, 4 taquets de 140, un pied de mât à tenon, une prise pour balancine de tangon et prise hale bas en pied de mât et un winch de Ø 85 inox. 1 cloche pour tangon, finition de l'espar anodisé or et insonorisé. Palan d'étauage bôme. Profil à gorge. Hauteur 8,40 m gréé avec haubannage suivant :

|                     |  |
|---------------------|--|
| 1 étai AV. d'étrave | } S.A.R.M.A. avec<br>ridoirs et épingles |
| 1 AR. double        |  |
| 2 haubans           |  |
| 4 haubans           |  |

- 1 drisse de G.V.
- 1 drisse de foc

1 Bôme à ris MARCO-POLO, longueur 2,30 m, avec 2 prises pour hale bas et écoute, 2 pontets pour ris et un taquet de 85 inox, 1 palan 3 brins pour étauage bordure G.V., 1 hale-bas de bôme (palan 4 brins). Finition de l'espar anodisé or.

- 1 drisse pavillon tête de mât
- 2 drisses de barres de flèches
- 1 drisse de balancine
- 1 écoute de foc
- 1 écoute de G.V.
- 1 G.V.
- 1 FOC INTER
- 1 GENDIS (si version luxe)
- 1 jeu de lattes
- 12 manilles de 6 inox
- 1 poulie double HYE
- 2 avale-tout
- 1 poulie coinçeuse HYE
- 1 levier de winch de mât

## construction

coque réalisée en stratifié de résines et fibre de verre

capot à glissières et portes en acajou

mât et bôme à ris en alliage léger

peut-être équipé avec un moteur fixe Couach BD1 ou chaise-moteur Gaiot (avec supplément)

voiles de série en térylène de compétition Tasker ou Banks et avec léger supplément: Voiles en Dacron de chez Gaastra.

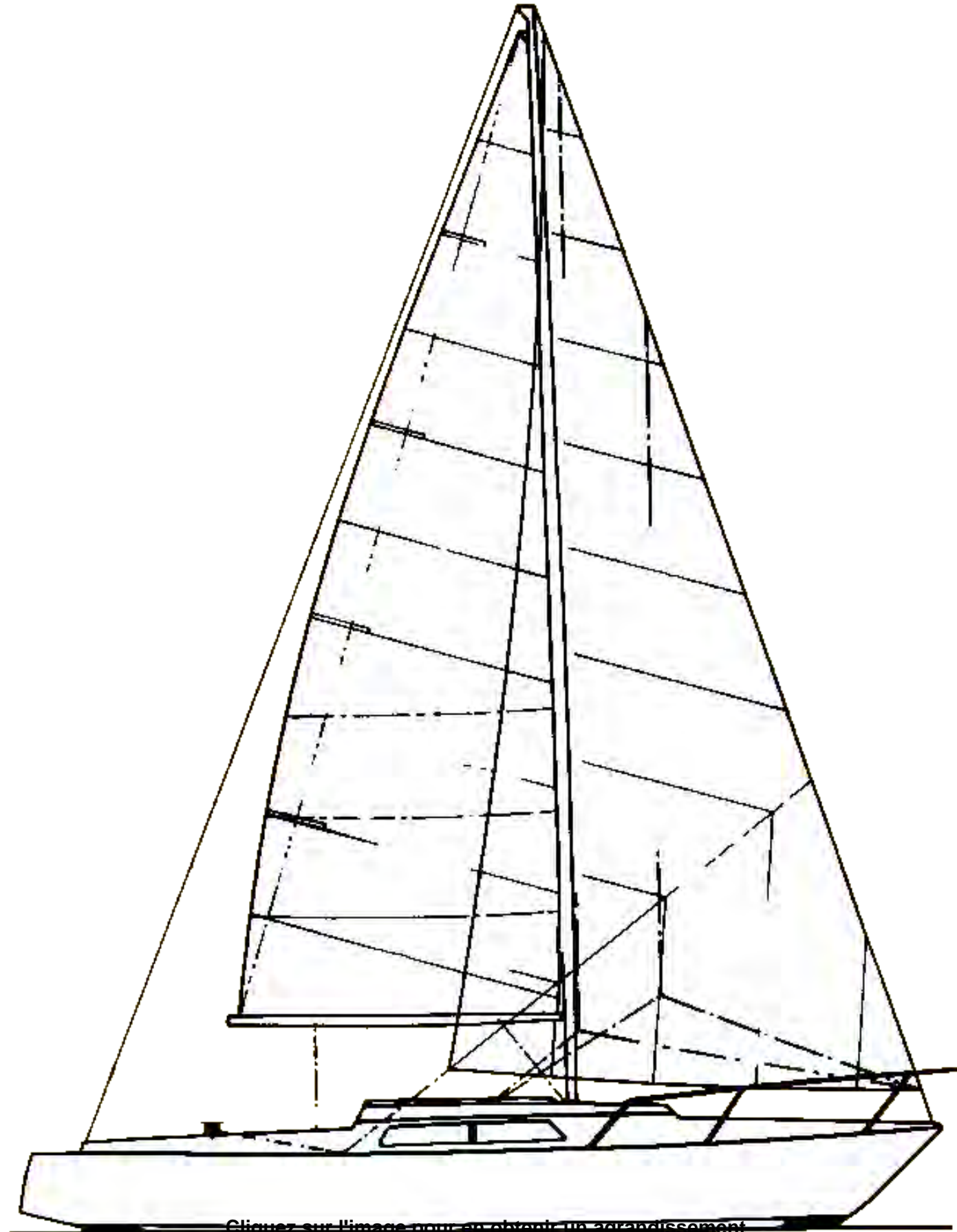
## Suite Inventaire :

### ACCASTILLAGE :

- 1 davier d'étrave
- 1 balcon avant inox
- 2 chaumards obliques GOIOT
- 2 winchs avec manivelles BARTON
- 2 taquets sur hiloires coinçeurs
- 2 rails d'écoute de foc
- 1 barre d'écoute GOIOT avec chariot et butées
- 2 taquets de pont GOIOT avec platine et teck.
- 1 dame de nage et son support
- 2 feux de position
- 1 pompe à membrane avec levier
- 1 extincteur homologué
- 1 gouvernail avec ferrure et barre
- 1 trimmer

### MOUILLAGE

- 1 ancre FOB de 8 kgs avec 3 manilles
- 10 m de chaîne de 6
- 20 m de nylon de 12 mm
- 1 gaffe avec manche
- 1 aviron de 3 m.



[Cliquez sur l'image pour en obtenir un agrandissement](#)

# SAMOURAÏ

DE  
M. BIGOIN  
et D. DUVERGIE

## PRÉSENTATION ET AMÉNAGEMENT: - version LUXE:

### Deux cabines avec couloir central et cloisons de séparation:

La cabine avant éclairée par un panneau ouvrant GOIOT teinté comprend 2 couchettes de 1,80m chacune et, sous celles-ci, se logent à la pointe avant un réservoir d'eau douce de 60 litres en plastique alimentaire. A tribord des w.c. marin. A B.B. un coffre de rangement. Au-dessus des couchettes de chaque côté: des équipets. 1 plafonnier.

- La cabine arrière ou carré, très spacieux, a une bonne hauteur assise sous pont et comprend 2 grandes couchettes de 2m chacune avec coffres de rangement sous celles-ci. Devant ces couchettes:

- à T.B.: évier inox et pompe à main reliée au réservoir d'eau. 1 penderie.

- à B.B.: 1 réchaud 1 feu sur cardan camping-gaz, vaisselier, 1 glacière.

Ce carré bénéficie d'un grand capot en acajou qui coulisse, puis se relève, dégagant ainsi entièrement le centre de celui-ci. Escalier de descente formant capot avec marche anti-dérapante. Fermeture par une porte en acajou avec serrure et grille d'aération. 4 hublots avec encadrements extérieurs alu anodisé éclairent ce carré. Table à cartes au-dessus couchette T.B. devenant table de repas, avec pieds, au centre. 2 plafonniers.

Les parois intérieures de la coque sont vaigrées d'acajou et les équipets longeant les couchettes sont capitonnés de matelassage gris clair.

Ainsi, la moquette vert bronze recouvrant le plancher, les matelas havane, le plafond en plastisque moulé "crème", les boiseries intérieures en chêne bordé d'acajou, donnent au SAMOURAÏ une harmonie heureuse et séduisante.

### Le Cockpit:

très grand, est doté d'une barre franche et les hiloires formant dossier rendent ce cockpit reposant autant pour le barreur que pour ses équipiers.

Coffre arrière.

Listons en Iroko.

*Dans la version standard, il n'est pas livré:*

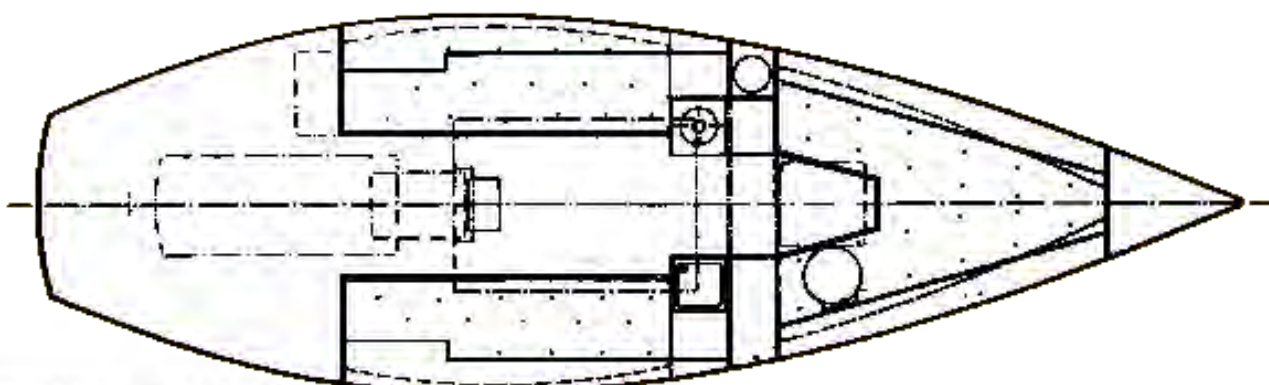
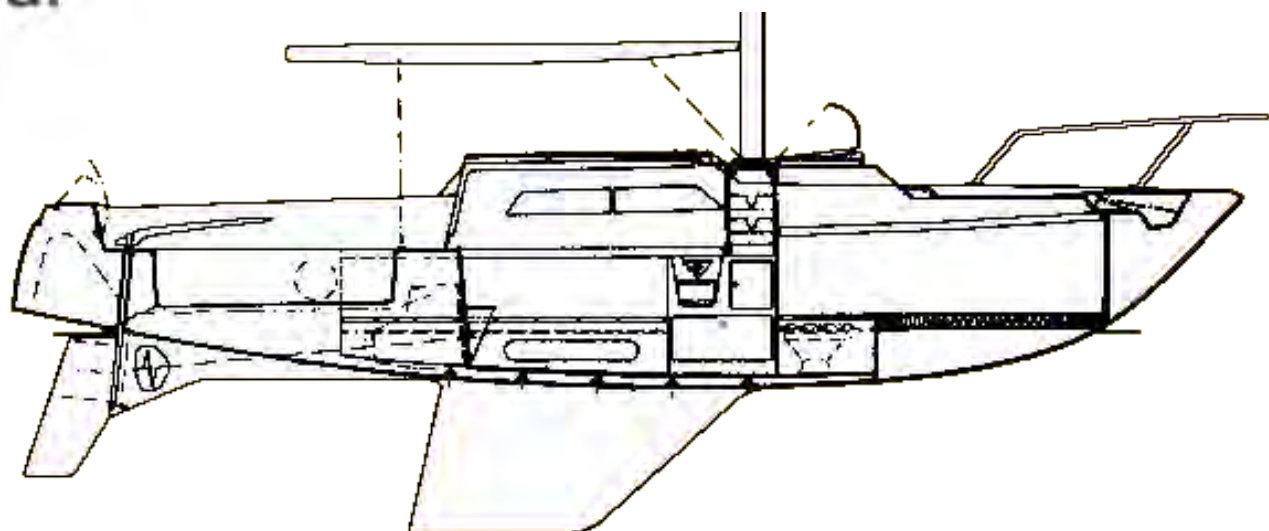
- Les w.c., les matelas, l'évier, la pompe à main, le réchaud, la glacière, la penderie, la table, le réservoir d'eau, le gènois et l'éclairage.

PHOTOS S.P.I.D.

# SAMOURAÏ

DE  
M. BIGOIN  
et D. DUVERGIE

# Samourai



Voilier de course - croisière, habitable, très rapide, aux lignes modernes, qui allie la solidité et la résistance de sa construction en stratifié de résines et fibre de verre au confort et à la chaleur de ses aménagements.

Le "Samourai" convient aussi bien à l'amateur de courses, croisières et de régates qu'au plaisancier désirant un bateau stable, rapide et confortable.

Le constructeur se réserve le droit d'apporter toutes modifications à ses modèles.

Le "Samourai" est construit par les Constructions Nautiques du Sud-Ouest dans leurs chantiers de Bon-Encoître (47).

**C. N. S. O.**

Pour tous renseignements et documentation s'adresser aux chantiers, - **Boîte Postale 11**  
Téléphone (58) 66.08.38 ou 66.49.57

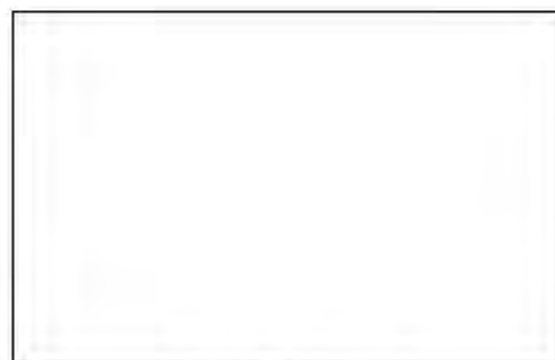


PHOTO LA NOUVE BATEAUX  
CREATION IMPRIMERIE NEUVI-AGEN