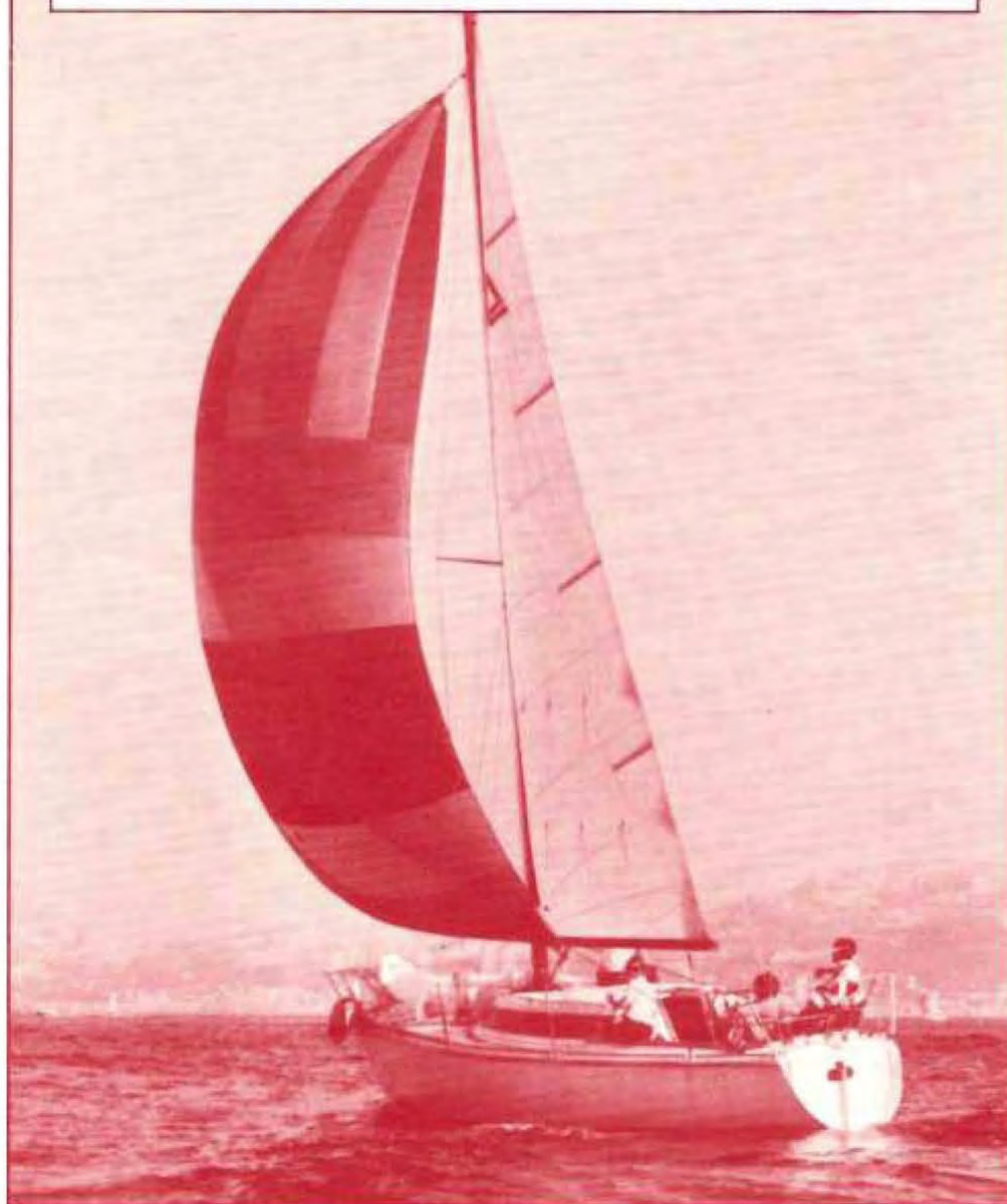
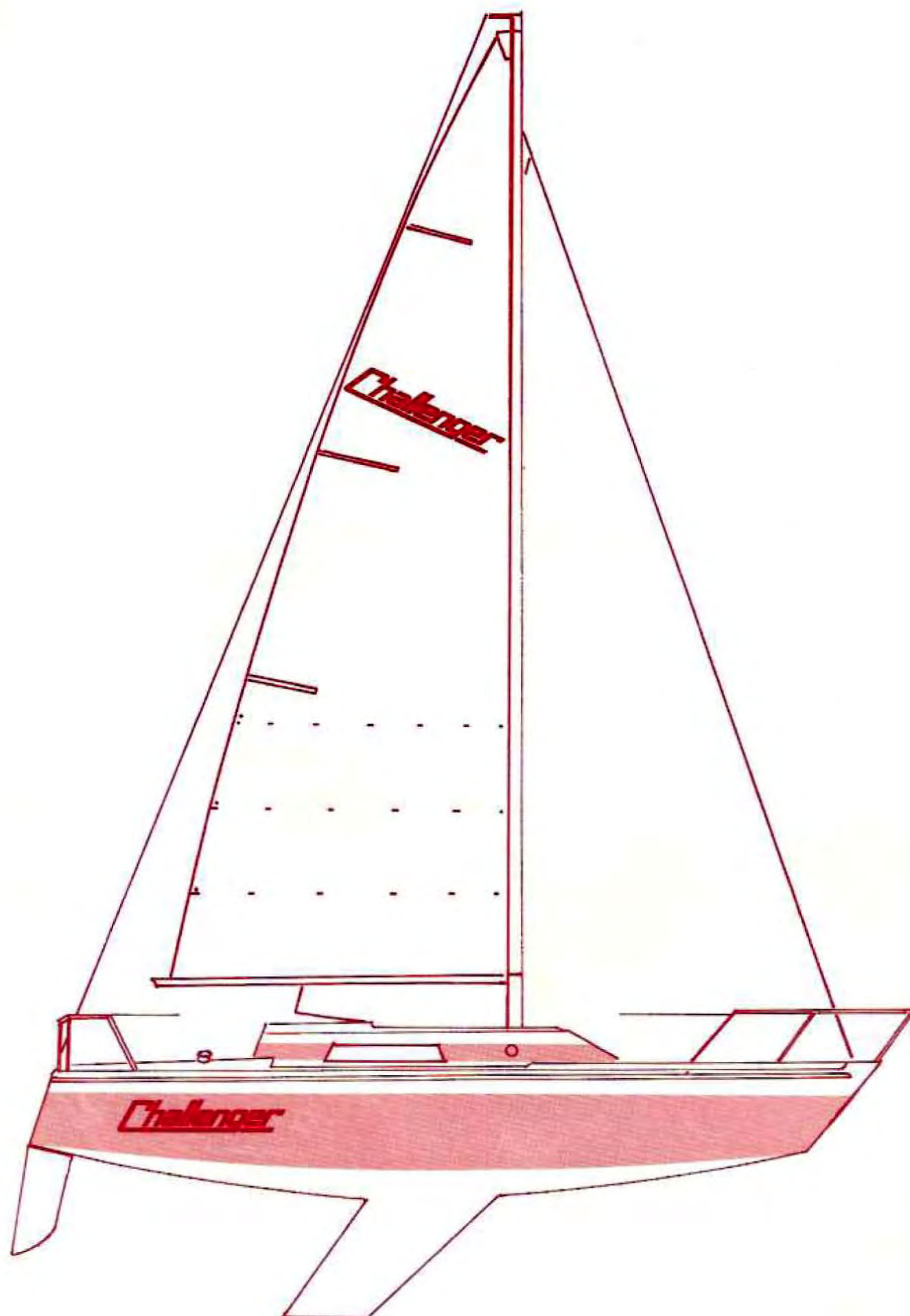


Challenger

SUPER CHALLENGER MK III A



ARCHITECTE : JACQUES GAUBERT
CHANTIER JULLIEN
VAINQUEUR DE LA SEMAINE DE MARSEILLE 1980



FICHE TECHNIQUE

CARACTÉRISTIQUES

Longueur hors tout	9,50 m
Longueur coque	9,08 m
Longueur flottaison	7,35 m
Largeur maximum	3,00 m
Tirant d'eau	
Poids du lest	1.450 kg
Poids total lège	3.200 kg
Hauteur sous barrots dans cabine	1,85 m
Grand'voile	20,00 m ²
Génois maxi	28,00 m ²
Foc N° 1	19,00 m ²
Foc N° 2	8,00 m ²
Tourmentin	5,00 m ²
Spi	68,00 m ²

Nombre de couchettes
Jauge brute en douane
Homologation Marine
Marchande

Catégorie de navigation
Nombre de personnes
autorisées
Jauge IOR MARK III A

CONSTRUCTION

Coque en polyester, sans projection et sans charge. Pont en sandwich, pour raidissement et isolation. Accastillage, ferrures de pont et boulonneries en acier inox et alliage léger anodisé. Tous les parements bois des aménagements du pont sont en teck naturel poli.

6
6,52 Tx

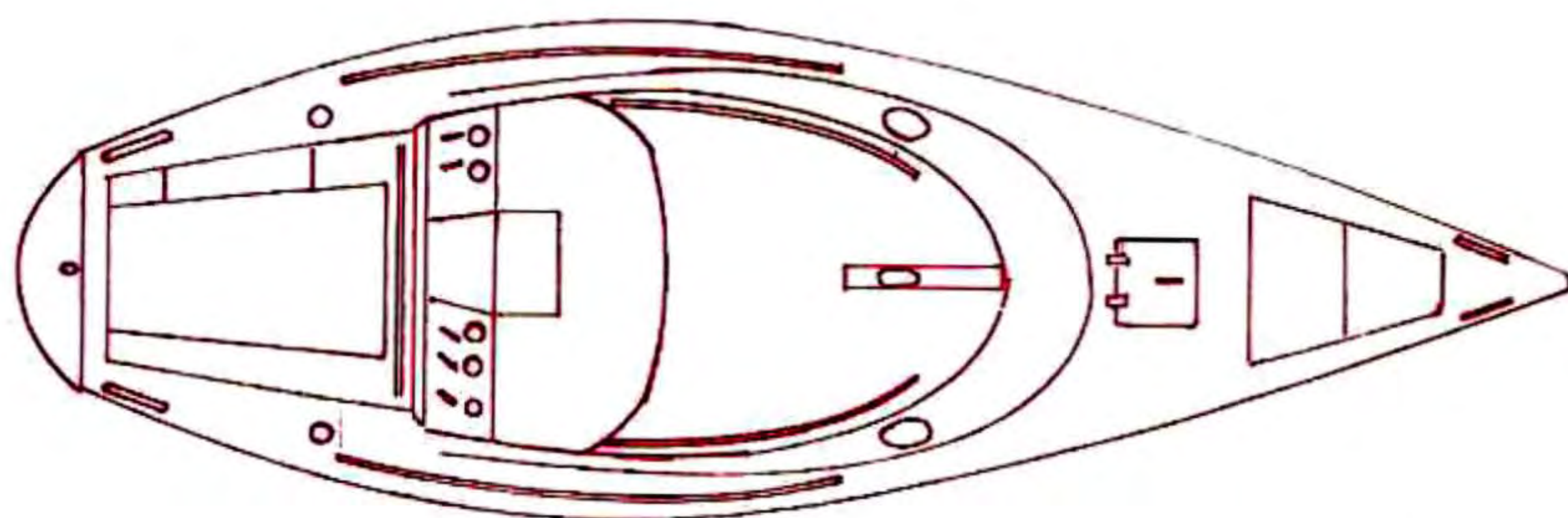
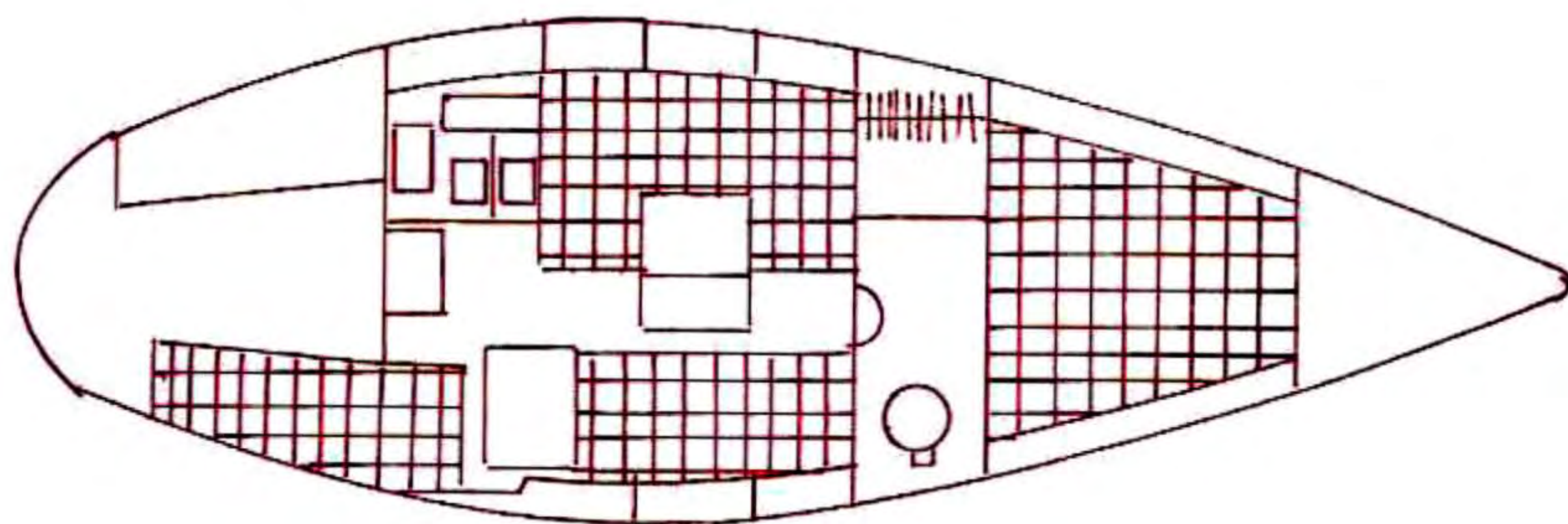
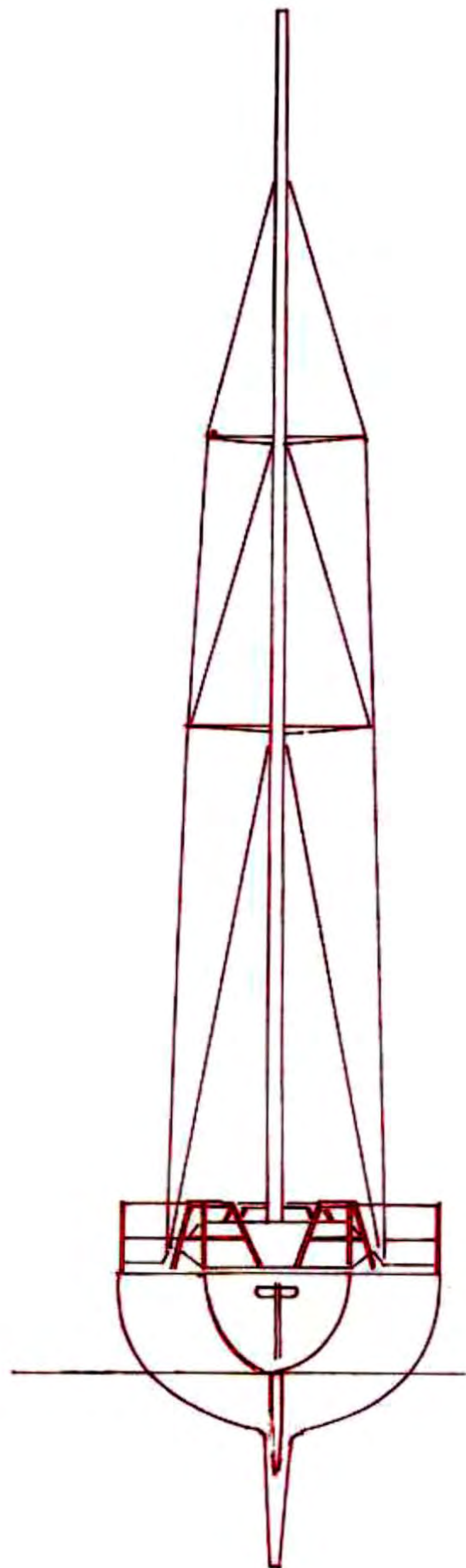
N° 451
2^{ème}

6 à 10
22'

DESCRIPTIF ET INVENTAIRE

ACCASTILLAGE DE PONT

Ferrure d'étrave inox avec chaumard et davier. Nombreux points d'amure. Balcon avant inox double ligne. Chandeliers inox et double filière. Puits à chaîne et à ancre autovideur avec possibilité de logement du survie et sacs à spi. Un panneau teinté ouvrant (600 x 550) pour éclairage, ventilation et accès au poste avant.



Deux hublots ronds ouvrants
 pour éclairage et ventilation
 poste toilette.
 Aération cabine par ventilation
 à chicanes.
 Deux mains courantes sur le roof.
 Circuit d'écoute de foc avec
 rails d'écoute et chariots
 avale-tout.
 Deux winches de foc à deux
 vitesses avec taquets.
 Cockpit autovideur
 Soute à voiles accessible du
 cockpit.
 Barre franche.
 Deux taquets d'amarrage arrière
 Deux taquets avant.
 Balcon arrière ouvert inox

formant échelle de bain avec
 jupe arrière.
 Feux de navigation avant et
 arrière.
 Un nable de remplissage du
 réservoir d'eau.
 Un nable de remplissage du
 réservoir de carburant (si moteur
 fixe).

GREEMENT

Mât en alliage léger avec
 drisses intérieures avec deux
 étages de barres de flèche.
 Gréement fixe inox monotoron
 avec embouts sertis, ridoirs inox.
 Un winch pour drisse de
 grand'voile.

Drisses de foc et de grand'voile.
 Ecoutes de foc et de
 grand'voile tressées en tergal.
 Palan d'écoute de grand'voile
 avec taquet coinçeur.
 Bôme en alliage léger avec
 prises de ris rapides.
 Deux taquets d'amarrage arrière
 avec poulies de retour pour les
 écoutes de génois et de spi.
 Halebas de bôme.
 Pataras double avec ridoirs inox.
 Cinq winches pour les drisses
 retour au cockpit.
 Toutes les poulies sont en fibre
 et inox. Les manivelles en inox
 ou alu anodisé. Les cordages en
 tergal.

VOILURE

Grand'voile, foc de route et génois maxi en polyester avec lattes et sac.

AMÉNAGEMENTS INTÉRIEURS :

Les matelas des couchettes du carré ont une épaisseur de 12 cm.

Le compartiment moteur est ventilé et accessible par deux côtés.

CABINET DE TOILETTE :

comprenant :

Penderie - W.C. marin - Lavabo

POSTE AVANT comprenant :

Une couchette double (1,90 x 1,70).

Equipets de rangement en bout de couchette et dessous.

CABINE accessible par cockpit avec :

A BABORD :

Une cuisine équipée de :

Un réchaud à gaz deux feux sur cardan.

Un évier deux bacs alimenté par pompe à main, reliée au réservoir d'eau (100 l).

Une glacière.

Vastes rangements.

A TRIBORD :

Un poste de navigation comportant :

Une table à cartes 1/2 grand aigle fixe face à la route avec logements pour cartes.

Bibliothèque, equipets.

Couchette de navigateur.

CARRÉ comprenant :

A BABORD :

Une banquette en U transformable en couchette double "Dinette".

A TRIBORD :

Une banquette couchette.

AU CENTRE :

Une table à dîner coulissant sur épontille.

Quatre hublots latéraux.

Equipets.

DIVERS :

Pompe de cale fixe à main à grand débit.

Lest en fonte protégé par deux demi-coquilles polyester.

(Lest en plomb sur option).

VARIANTES DE LIVRAISON DE BATEAUX NON TERMINÉS SANS ARMEMENT SUPER CHALLENGER MK III A FORMULE KS N° 2.

Bateau complet à l'extérieur comme version standard (accastillage menuiserie, accessoires mature, voilure, pompe de cale sans tuyauterie).

Sans aucun aménagement contremoulé ni accessoires à l'intérieur sauf, 4 demi cloisons (contreplaqué teck), épontille de mât et renforts de cadène.

Le SUPER CHALLENGER est un redoutable marcheur tant dans la brise (vainqueur de la semaine de Marseille 1980 avec des régates à force 9 !!!) que dans le petit temps. Son accastillage très complet (2 étages de barre de flèches - 5 winches pour toutes les manœuvres retournées au cockpit - 2 gros winches 2 vitesses pour les écoutes...) et judicieusement placé vous permettra aussi bien en solitaire qu'en équipage, de tirer le maximum de cette prestigieuse carène.

La qualité de la fabrication alliée à des qualités marines indéniables (très raide à la toile) et à une excellente habitabilité vous permettront d'apprécier la sécurité et le confort de cette unité aussi plaisante et fiable en croisière familiale que puissante en course.

Le constructeur se réserve le droit de modifier sans préavis le présent descriptif qui n'a pas valeur de document contractuel

Julien

Chantier Naval Zone Industrielle Les Angles 30400 Villeneuve-lès-Avignon Tél. (90) 25.00.20